

資料提供

令和4年(2022年)7月12日(火)

政策企画部 政策調整課

外線：029-301-2025 (担当：三ツ井)

保健医療部 感染症対策課

外線：029-301-5134 (担当：阿部)

茨城版コロナ Next 判断指標における Stage 2 への引上げについて

標記の件について、別添のとおり、新規陽性者数が増加傾向であるとともに病床稼働数が Stage 2 相当になったことに伴い、本日付けで県全体のステージ判断を Stage 2 に引き上げますので、お知らせします。

なお、今回の Stage 2 への引上げに伴う対策の変更はありません。引き続き、県民及び事業者の皆様には「基本的な感染症対策」を徹底いただくよう、ご協力をお願いします。

緊急事態措置等の強化・緩和に関する判断指標

茨城版コロナNext Ver.4

(令和4年3月7日改定)

茨城県全体Stage (判断指標) ※①②は単日、③④直近1週間の平均値		Stage4 感染爆発・医療崩壊のリスクが高い状態	Stage3 感染が拡大している状態	Stage2 感染が概ね抑制できている状態	Stage1 感染が抑制できている状態	現在の状況 7/11時点 ①②：単日の数値 ③④：7/5～7/11平均値 ()内はいずれも前週の数値
県内の医療提供体制	①病床稼働数	420床超	420床以下	270床以下	67床以下	97床 (45床) ※Stage 2 に該当
	②重症病床稼働数	36床超	36床以下	18床以下	7床以下	1床 (0床) ※Stage 1 に該当
県内の感染状況	③1日当たりの新規陽性者数	1,300人超	1,300人以下	800人以下	200人以下	439.7人 (228.2人) ※Stage 2 に該当
	④陽性者のうち、濃厚接触者以外の数	520人超	520人以下	320人以下	80人以下	204.1人 (103.8人) ※Stage 2 に該当

※ Stage 2 は、R4.5.5以来、68日ぶり

(令和4年7月12日現在) 総合的に判断し

Stage 2

<マスク着脱のポイント>

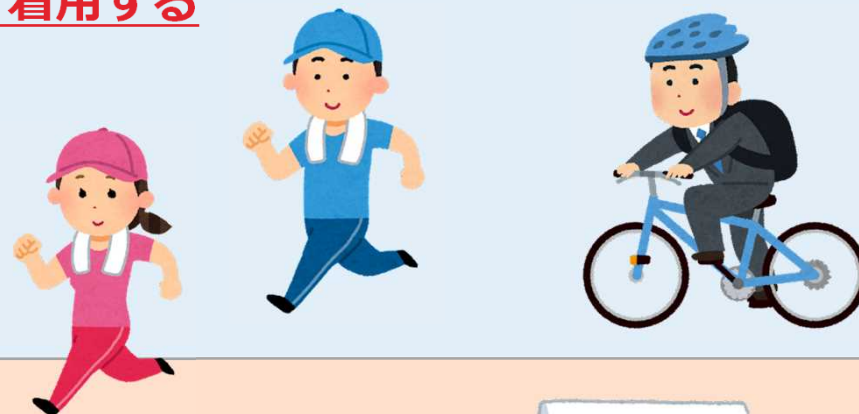
○屋内

- 原則、**マスクを着用**
- 人との距離（距離2 m以上）が確保できる中で、会話をしない場合には、**マスクは必要なし**



○屋外

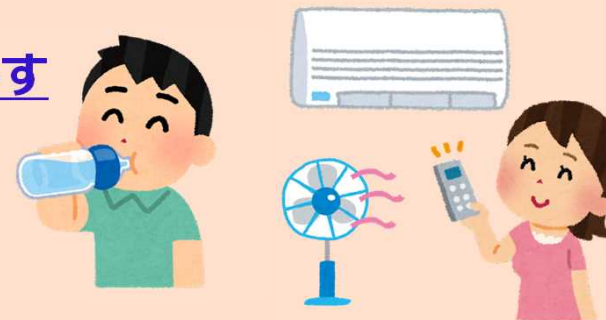
- 原則、**マスクは必要なし**
- 人との距離（2 m以上）が確保できない中で、会話をする場合には、**マスクを正しく着用する**



<熱中症予防のポイント>

- 運動をするときは、**人との距離を確保し、マスクを外す**
- のどが渴いていなくても、**こまめに水分補給**
- エアコンを上手に活用し、使用中でも**こまめに換気**（扇風機などの併用も）

※熱中症患者のおよそ半数が高齢者のため、特に注意が必要です。



<引き続き、「基本的な感染症対策」の継続を！>

手洗い・消毒、うがいは、ドアノブなどの共用物を触った後や食事の前後、帰宅時など、こまめにおこないましょう。